

Betterhomes.



قنال فرونت

CANAL FRONT

رئزئءنسز RESIDENCES

مئءان

meydan

وسط المدينة.  
إطلالة مائية خلابة.

THE CITY'S CENTRE.  
THE WATER'S EDGE.



المحتويات  
INDEX

الشقق السكنية  
THE RESIDENCES

06

الموقع  
THE LOCATION

14

أسلوب الحياة ووسائل الراحة  
THE LIFESTYLE & AMENITIES

22

الطراز المعماري  
THE ARCHITECTURE

32

التصاميم الداخلية  
THE INTERIORS

38

المطور  
THE DEVELOPER

48

قنال فرونت ريزيدنسز  
CANAL FRONT RESIDENCES

1.

من ميدان  
BY MEYDAN



الشقق السكنية  
THE RESIDENCES

متع ناظريك. وانعم بالحياة.

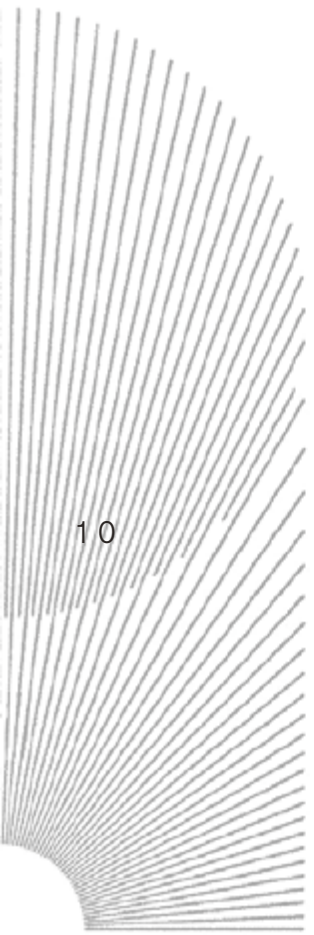
INCREDIBLE TO SEE. AMAZING TO LIVE.

ألهمت قناة دبي المائية، المصممة وفق أحدث الطرز المعمارية، الفنانين والكتّاب. منظرها البديع ينعش الروح، حيث تزين السماء الزرقاء بجمالية فائقة الأفق الفضي. تضيء الشقق السكنية في قنال فرونت ريزيدنسز من ميدان على قناة دبي المائية سحراً لا مثيل له على المناطق المحيطة.

Imbued by a spirit of urbanism, the Dubai Water Canal has inspired artists and writers. The picturesque vistas are profoundly soul-nurturing, where aurora-blue skies delicately embroider the powdered silver horizon. The Canal Front Residences by Meydan on the Dubai Water Canal mirrors the beguiling charm of its vicinity.



يقدم المشروع مجموعة من الشقق السكنية المكونة من غرفة وغرفتين وثلاث غرف نوم، والمجهزة جميعها بأسلوب حياة مثالي لوسائل الراحة، مع مجموعة من المرافق القريبة، والمطاعم المختارة، ومتاجر التجزئة، ومساحات واسعة للمناظر الطبيعية خضراء، وخيارات عديدة للترفيه. هنا ستتعلم بخيارات لا حصر لها نظراً للموقع الحيوي المميز لمشروع قنال فرونت ريزيدنسز على الضفة الشمالية والآخر على الضفة الجنوبية للقناة.



10

A spectacular ensemble of one-, two- and three-bedroom apartments with scenic views offers the perfect setting to transform your lifestyle. The idyllic location has doorstep amenities, an eclectic mix of restaurants, an array of shopping destinations, lush green landscapes and ample options for recreation. Occupying two distinct locations on the northern and southern banks of the canal, your choices for the perfect home are plentiful.



11





# 2.

14



## الموقع THE LOCATION

15

ON THE CANAL.  
MINUTES FROM THE SEA.



16

Enviably located at Dubai Water Canal and only a stone's throw away from Safa Park, the neighbourhood brims with life, energy and dynamism. Discover your dream lifestyle, from the hustle and bustle of the boardwalk and the chic eateries to the twisting pedestrian bridge and symmetrical, scenic landscapes. It is also home to a diverse selection of luxury five-star hotels, educational facilities, renowned enterprises, and excellent hospitals.

على ضفاف القناة،  
وعلى بعد دقائق من البحر.



17

يتميز المشروع بموقعه الحيوي على ضفاف قناة دبي المائية وعلى مقربة من حديقة الصفا، الحي الفني بالنشاط والحيوية. كل شيء هنا يشبه الخيال، بدءاً من الممشى النابض بالحياة والمطاعم الأصيلة والأنيقة وصولاً إلى جسور المشاة الكبيرة والملتفة والمناظر الطبيعية الخلابة المتناسقة. يضم الحي مجموعة متنوعة من الفنادق الفاخرة من فئة 5 نجوم، والمرافق التعليمية العالمية، والشركات التجارية الشهيرة، والمستشفيات المتطورة.

تمتد قناة دبي المائية بطول 3.2 كم وعلى مسار متعرج بعرض 120 متر، بموازية شارع الشيخ زايد. تربط القناة كلاً من منطقة جميرا، والخليج التجاري، وزعبيل، وبر دبي، وديرة. إنها بحق مفخرة دبي وأيقونة تستحق المشاهدة وتعتبر أحد أسرع المجتمعات السكنية نمواً وتميزاً.



Stretching for 3.2km over a meandering path with approximately 120 meters in width, the Dubai Water Canal runs parallel to Sheikh Zayed Road. It connects Jumeirah, Business Bay, Zabeel, Bur Dubai and Deira. It's a symbol of pride, an attraction to behold, and is one of Dubai's fastest growing and distinguished communities.

العالم من حولك. وأنت في عالمك الخاص.

MILLIONS OF PLACES TO GO. ONE TO GET AWAY.

HOTELS (IN JUMEIRAH)

1. Bvlgari Hotel & Resort
2. Four Seasons Jumeirah
3. Mandarin Oriental

HOTELS (IN THE NEIGHBOURHOOD)

4. Armani Hotel Dubai
5. Burj Al Arab
6. Shangri-La Hotel
7. Ritz Carlton (DIFC)
8. Four Seasons (DIFC)

PARKS & HEALTHCARE

1. Safa Park
2. Burj Park
3. Ras Al Khor Wild Life Sanctuary
4. Zabeel Park
5. Dubai Healthcare City

LEISURE

1. Dubai Water Canal
2. Jumeirah Beach
3. Dubai Harbour 1 & 2
4. City Walk & Boxpark
5. Meydan Grand Stand

Malls

6. Dubai Mall
7. Mall of The Emirates

Art & Culture

8. D3 (Dubai Design District)
9. La Perle

EDUCATION

1. Canadian University Dubai
2. Hamdan Bin Mohammed College of Dental Medicine
3. Schools on Al Wasl Road

COMMERCIAL

1. Business Bay
2. Dubai World Trade Centre
3. Dubai International Financial Centre (DIFC)
4. Sheikh Zayed Road Commercial Towers
5. TECOM
6. Dubai Internet City & Dubai Media City

الفنادق (في جميرا)

1. فندق ومنتجو بولغري
2. فورسيزونز جميرا
3. ماندارين أورينتال

الفنادق (في المنطقة المجاورة)

4. فندق أرمانني دبي
5. برج العرب
6. فندق شانغريلا
7. ريتز كارلتون (مركز دبي المالي العالمي)
8. فورسيزونز (مركز دبي المالي العالمي)

المتنزهات والرعاية الصحية

1. حديقة الصفا
2. برج بارك
3. محمية رأس الخور للحياة البرية
4. حديقة زعبيل
5. مدينة دبي الطبية

الأماكن الترفيهية

1. قناة دبي المائية
2. شاطئ جميرا
3. دبي هاربور 1 و 2
4. سيتي ووك وبوكس بارك
5. مضمار ميدان لسباقات الخيل

مراكز التسوق

6. دبي مول
7. الإمارات مول

الفنون والثقافة

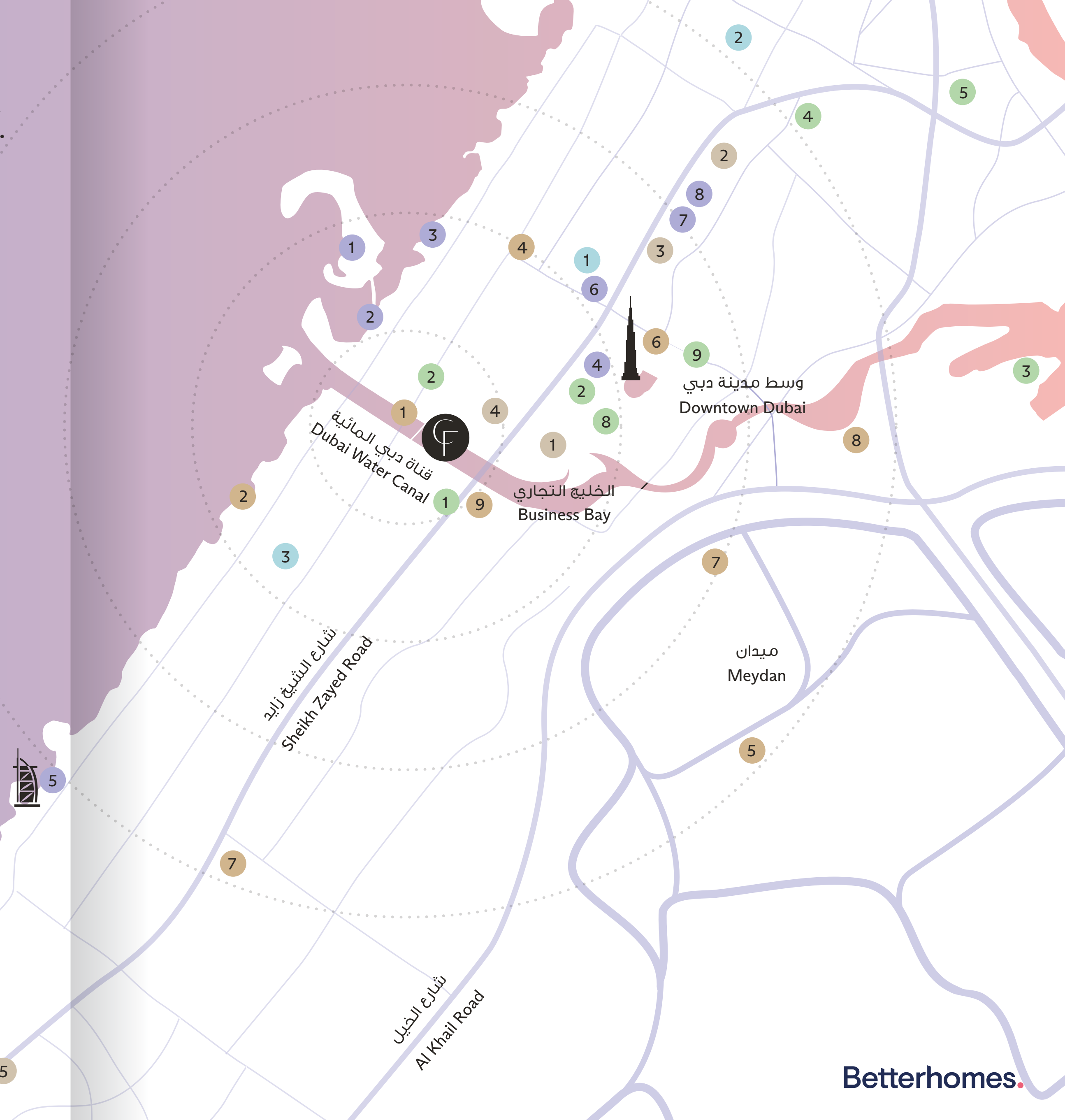
8. حي دبي للتصميم
9. لا بيرل

التعليم

1. الجامعة الكندية دبي
2. كلية حمدان بن محمد لطب الأسنان
3. مدارس في شارع الوصل

المناطق التجارية

1. الخليج التجاري
2. مركز دبي التجاري العالمي
3. مركز دبي المالي العالمي
4. الأبراج التجارية بشارع الشيخ زايد
5. تيكوم
6. مدينة دبي للإنترنت ومدينة دبي للإعلام



3.

22



أسلوب الحياة ووسائل الراحة  
LIFESTYLE & AMENITIES

23

حيث تكتسي الفخامة رداء الجمال.



24



GRACE AND GLAMOUR IN EQUAL MEASURE.

## Betterhomes.

انعم بأسلوب حياة راقي فريد من نوعه. تسير القناة بإيقاع  
سيمفوني خاص بها، حيث تتراقص في مياهها الأسماك  
ويقف على ضفافها طائر مالك الحزين بينما تعلو ضحكات  
لعب الأطفال وترى السكان يستمتعون بنزهاتهم المسائية.  
تتيح لك هذه الأجواء المتألقة أن تتواصل بشكل عميق مع  
نفسك والطبيعة والمجتمع المحيط بك.

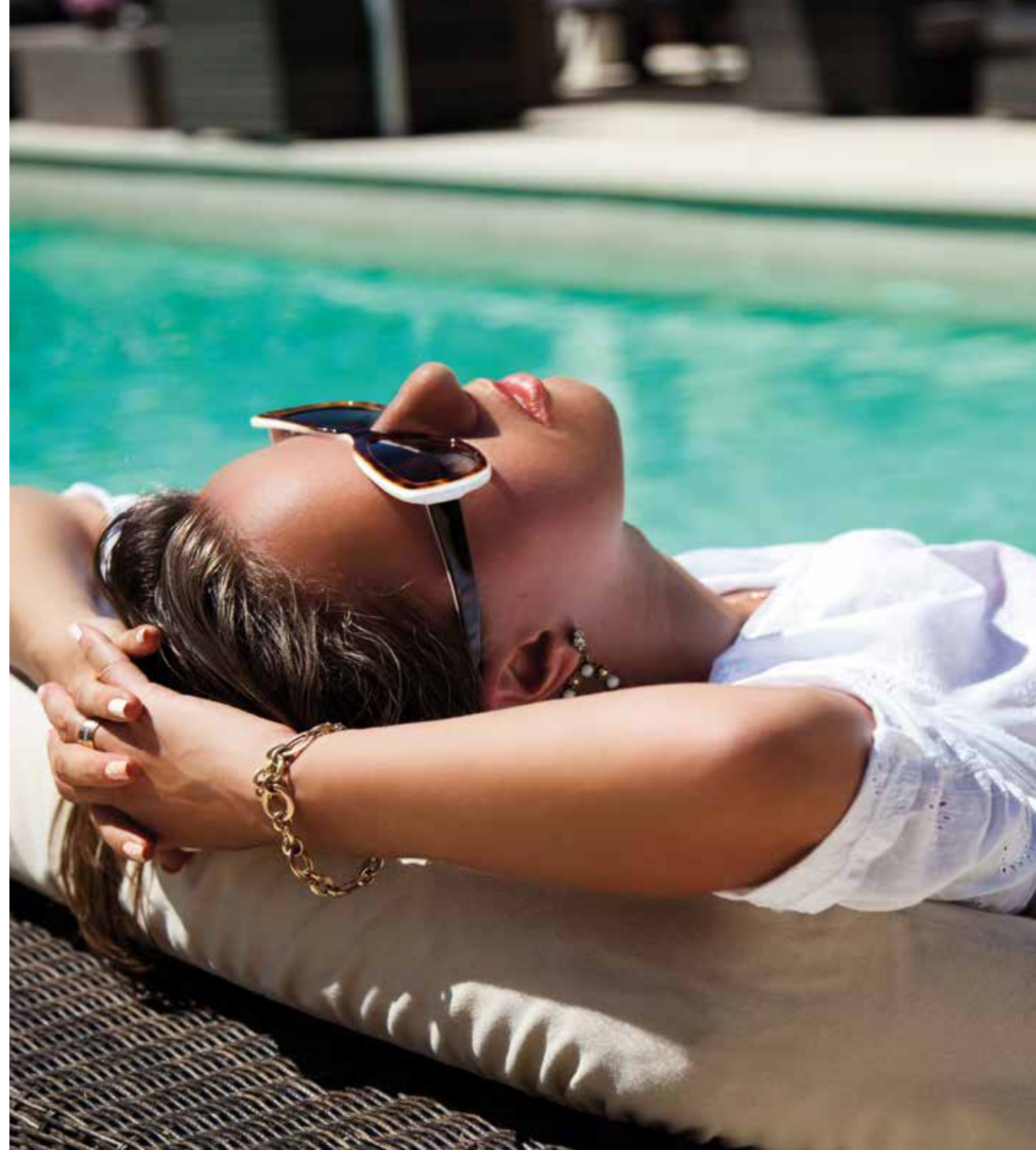
26

Discover an exceptional lifestyle that's beyond compare.  
Slow down the pace and take in the cool breeze and the  
sights and sounds of darting fishes, spearing herons, and  
neighbours enjoying their evening strolls at the boardwalk.  
Form a deeper connection with yourself, nature and the  
community around you.



ZEN AND EXHILARATION,  
NO LONGER MUTALLY EXCLUSIVE.

الحياة في سكن واسترخاء.



28



29

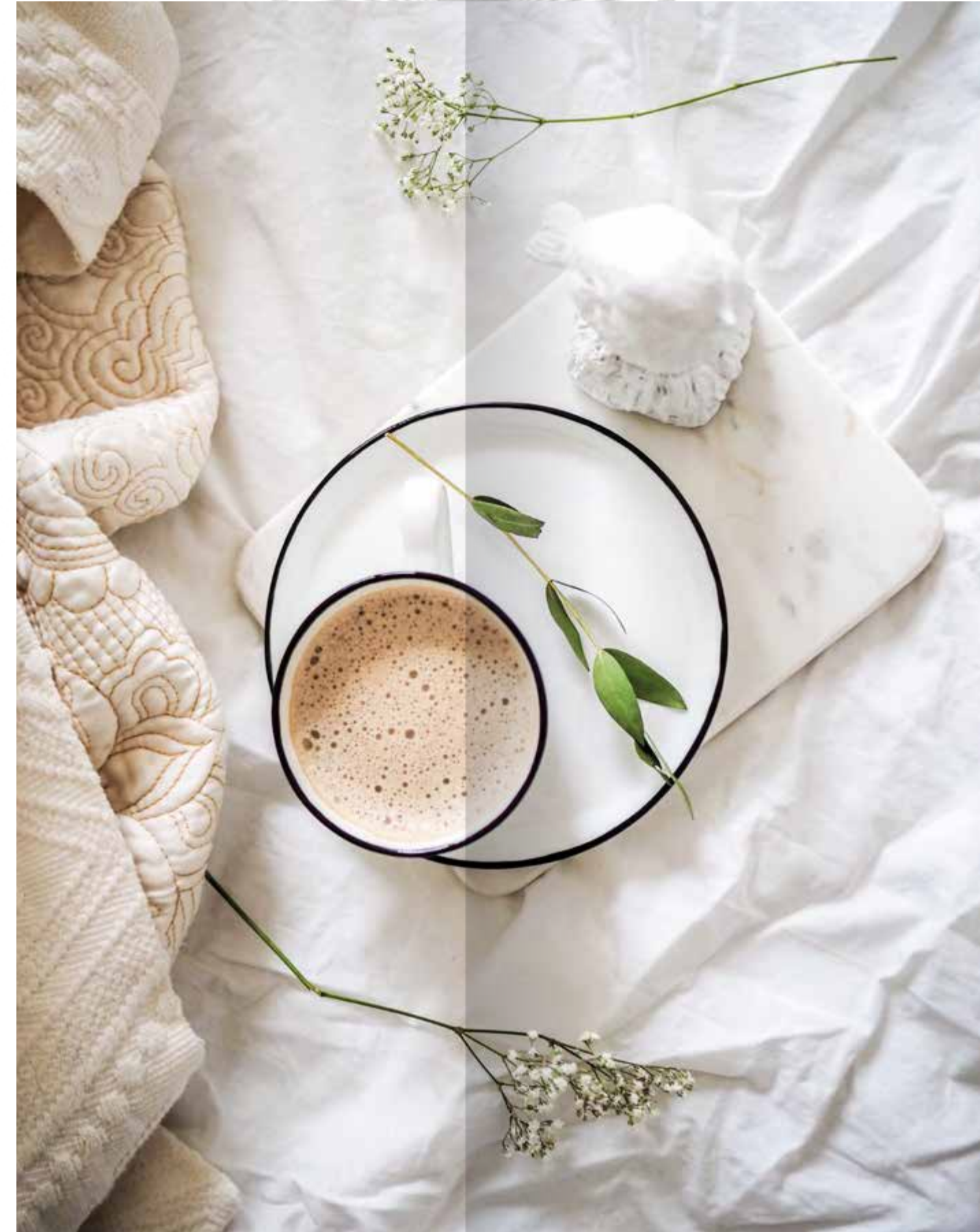
Inspiring experiences abound at Canal Front Residences. Indulge in an invigorating dip in the swimming pool, exercise at the state-of-the-art gymnasium or take a leisurely stroll in the landscaped gardens. Here, the amenities are centered around you.

يزخر مشروع قنال فرونت ريزيدنسز بالعديد من التجارب الملهمة. سواء كنت ترغب في تنشيط جسمك بالفطس في حوض السباحة أو ممارسة الرياضة في صالة حديثة للألعاب الرياضية، أو التنزه في الحدائق الخضراء الخلابة، ستجد كل وسائل الراحة المصممة لأجلك في خدمتك.





30



31

Explore the picture-perfect neighbourhood with a ride around the burgeoning canal on the cycling track or socialise with friends in the multi-purpose room, the option is yours. From recreation, activity and culture to nearby shopping and dining destinations, Canal Front Residences has everything you could desire.

كما يمكنك ركوب دراجتك الهوائية على المسار المخصص حول القناة الرائعة أو التواصل مع الأصدقاء. مع تنوع وسائل الراحة من الترفيه والنشاطات الثقافية والتسوق والمطاعم، كل ما تتمناه ستجده هنا في قنال فرونت ريزيدنسز.

4.

32



الطراز المعماري  
THE ARCHITECTURE

33



## واجهة مهيبة.

معاصرة، متقنة وجذابة بكافة تفاصيلها. صممت واجهات الأبنية لتأسرك بأناقته. يمكنك الاستمتاع بأجمل المناظر والتنعم بالجمال الاستثنائي للنوافذ الزجاجية الممتدة من الأرض وحتى السقف إضافة إلى الشرفات الأنيقة. إنه صرح معماري كبير يعكس معنى الجمال الحقيقي والعنوان المزدهر لقناة دبي المائية ليرتقي بأسلوب الحياة الرائع الذي يليق بسكان المدن.

## AN EXPRESSIVE FAÇADE.

Contemporary, exquisite and alluring in every regard, the facades are carefully designed. Relish spectacular views from the floor-to-ceiling glass windows and balconies of your luxurious home. The statement architecture is an ode to the serene beauty of Dubai Water Canal, elevating the living experience at this thriving community.



# 5.

38



## التصاميم الداخلية THE INTERIORS

39



40

41

## تصاميم داخلية فاخرة. سيمفونية متناعمة.

تتميز الشقق السكنية بنوافذ كبيرة وغرف واسعة مع تصاميم داخلية متقنة وجودة عالية وتشطيبات فريدة من نوعها لتلائم طموحات ساكنيها.

## A TIMELESS INTERIOR. A POETIC MUSE.

Graced with oversized windows, spacious rooms, meticulous interiors, and unique textures and finishes, these well-appointed residences embody the aspirations of their residents.



42

Imagine waking up to the sounds of the murmuring winds and gentle waters of the nearby canal, while columns of natural light illuminate your apartment. These are the small wonders that soothe the soul.



43

تخيل أن تستيقظ على همس نسيمات الهواء العليل والمياه الهادئة في القناة، بينما تتسلل أشعة الشمس إلى شقتك وتنيرها. يا لها من لمسات صغيرة تهدئ الروح!





# BUILDING FLOORPLAN

# مخطط المبنيين



4 6

4 7

# 6.

48



## المطور THE DEVELOPER

49

Betterhomes.

ميدان  
meydan



50

## A STELLAR REAL ESTATE DEVELOPER.

Meydan is the visionary concept of His Highness Sheikh Mohammed Bin Rashid Al Maktoum, UAE Vice President, Prime Minister and Ruler of Dubai. It includes a wide range of commercial developments, sports, hotels, entertainment and fun facilities, schools, residential villa communities with luxury waterfront developments.

## مطور عقاري رائد.

ميدان هي فكرة مستوحاة من رؤية صاحب السمو الشيخ محمد بن راشد آل مكتوم، نائب رئيس الدولة، رئيس مجلس الوزراء، حاكم دبي، رعاه الله. تضم محافظتها مجموعة واسعة من المشاريع التجارية، والرياضية، والفنادق، ومرافق التسلية والترفيه، ومجمعات الفلل السكنية، فضلاً عن مشاريع فاخرة على الواجهة البحرية.



# Betterhomes.

Rated 'Excellent' on  Trustpilot



#### **Head Office**

Vision Tower 42nd floor, Business Bay, Dubai

#### **Dubai Marina Office**

Marina Plaza, office 1901, Dubai Marina, Dubai

#### **Motor City Office**

Control Tower, office 2101, Motor City, Dubai

#### **Abu Dhabi Office**

Block D1, Al Zeina, Al Raha Beach, Abu Dhabi

T. +971 4 409 0998 | E. [offplan@bhomes.com](mailto:offplan@bhomes.com)

**bhomes.com**